

Nürnberg, 05. Oktober 2007

LGA QualiTest GmbH Postfach 3022 90014 Nürnberg

SCHISCHEK GmbH
Herr Thomas Kellermann
Mühlsteig 45

90579 Langenzenn

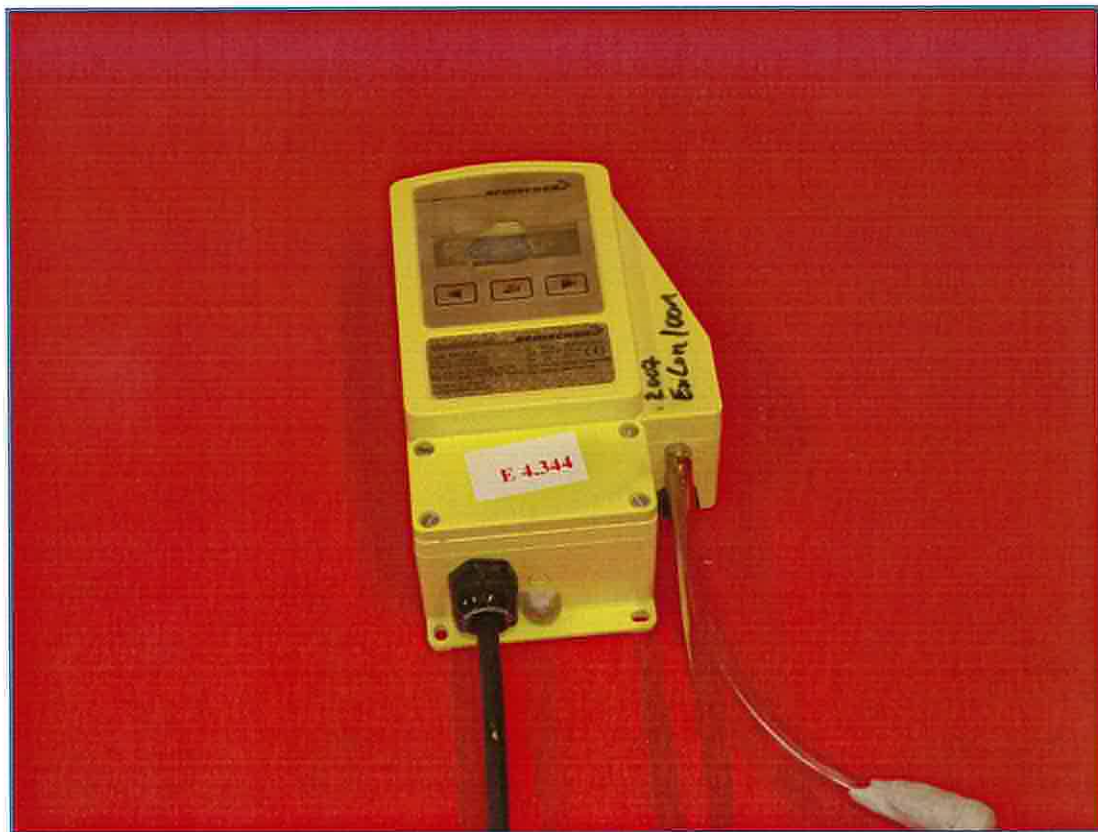


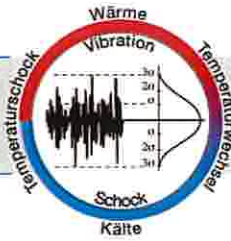
UNTERSUCHUNGSBERICHT Nr.: E 4.344

Auftrag: IP-Schutzartprüfung IP 6X nach DIN EN 60529:2000

Auftr. Nr.: mit Schreiben vom 21.09.2007

Gegenstand: ExCon, RedCon, InCon





1. Staubprüfung IP 6X

Prüfdauer:	8 Stunden, mit Unterdruck
Prüfstaub:	Talkum
Elekt. Betrieb:	keiner


2 Vereinbarung

Eine ausführliche Funktionsprüfung wird/wurde durch die Firma Schischek, Langenzenn, durchgeführt.

3 Feststellung

Es ist keinerlei Eindringen von Staub in den Prüfling feststellbar.

Der Schutzgrad IP 6X gilt als erfüllt.

LGA QualiTest GmbH
Umweltsimulation

Dipl.-Ing. G. Windmüller
Leiter des Fachzentrums

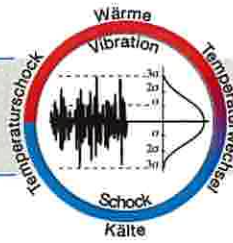


Leiter des Fachzentrums

Die Untersuchungsergebnisse sind nur für die eingangs erwähnten Prüflinge gültig.
Eine Vervielfältigung des Untersuchungsberichtes, auch nur auszugsweise, ist nicht zulässig.

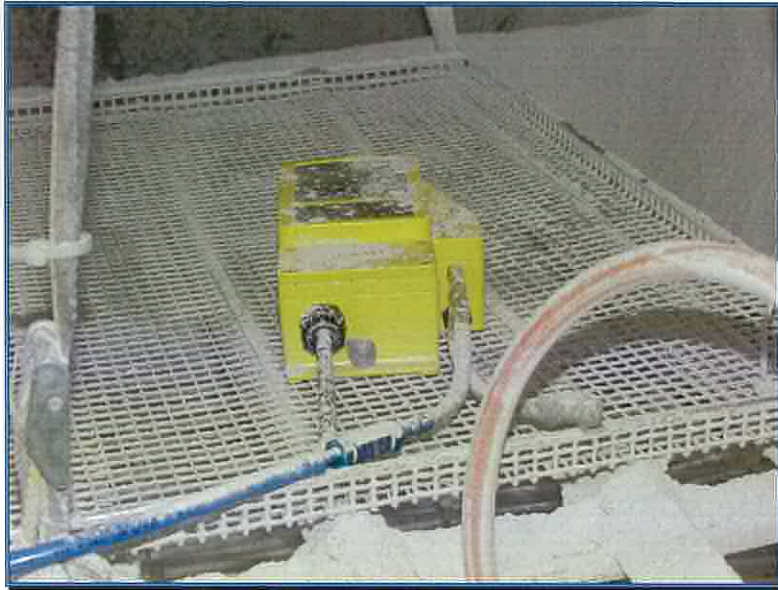
Anlage

1. Versuchaufbau



Anlage 1

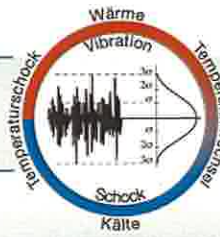
Versuchsaufbau



Einlagerung



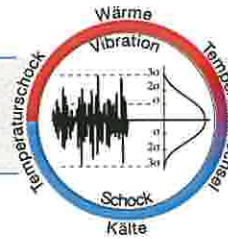
nach der Staubprüfung



Umweltsimulation

Rasterelektronenmikroskopie • Kalibrierung





Nürnberg, 9. August 2007

LGA QualiTest GmbH Postfach 3022 90014 Nürnberg

SCHISCHEK GmbH
Herr Thomas Kellermann
Mühlsteig 45

90579 Langenzenn



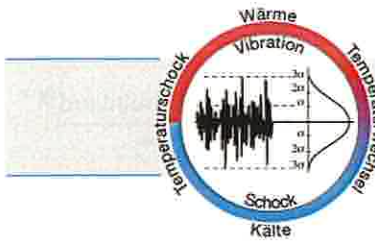
UNTERSUCHUNGSBERICHT Nr.: E 4.279

Auftrag: IP-Schutzartprüfung IP X6 nach DIN EN 60529

Auftr. Nr.: pers. durch Herrn Kellermann am 02.08.2007

Gegenstand: ExCon, RedCon, InCon





1. Strahlwasserprüfung IP X6 nach EN 60 529

Prüfdauer:	3 Minuten (Drehtisch)
Prüfeinrichtung:	Strahldüse; 12,5 mm Düsendurchmesser
Prüflingsauflage:	Träger perforiert
Volumenstrom:	100 l/min $\pm 5\%$
Wasserdruck:	ca. 100 kPa

2 Vereinbarung

Eine ausführliche Funktionsprüfung wird/wurde durch die Firma Schischek, Langenzenn, durchgeführt.

3 Feststellung

Kein Eindringen von Wasser in das Gehäuse.

Der Schutzgrad **IPX6** gilt als bestanden.

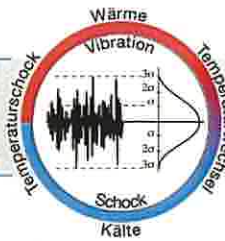
LGA QualiTest GmbH
Umweltsimulation


Dipl.-Ing. G. Windmüller
Leiter des Fachzentrums


Die Untersuchungsergebnisse sind nur für die eingangs erwähnten Prüflinge gültig.
Eine Vervielfältigung des Untersuchungsberichtes, auch nur auszugsweise, ist nicht zulässig.

Anlage

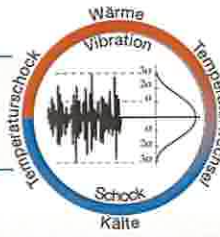
1. Versuchsaufbau
2. Prüflinge nach den Prüfungen



Anlage 1

Versuchsaufbau





Umweltsimulation

Rasterelektronenmikroskopie • Kalibrierung



LGA